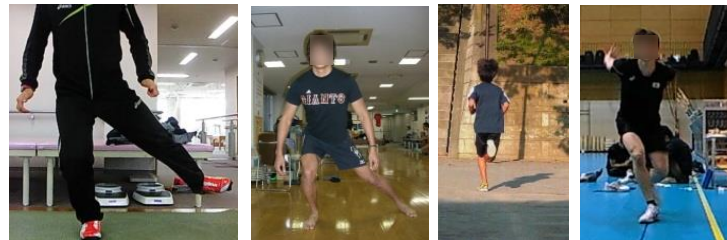


スポーツ種目に合わせた
1 運動療法指導



競技復帰まで安全にサポートします。

スポーツ種目に合わせた
2 フォームチェック



再発予防・パフォーマンス向上を目指して指導します。

スポーツリハビリテーション

NTT東日本関東病院
リハビリテーション科

スポーツ種目に合わせた
4 テーピング指導



応急処置、外傷・障害予防のために実施・指導します。

スポーツ種目に合わせた
3 足底挿板療法



足だけをみるのではなく、姿勢・歩行を観察してスムーズかつバランスを良くする事を目標に作製します。